



LIELĀ DUMPJA

biotopu atjaunošana
divos piekrastes
ezeros Latvijā

Restoration of
BITTERN
HABITATS
in two coastal lakes in Latvia

P

A

P

E



Buklets izdots:
projektā «Lielā dumpja
biotopu atjaunoša-
na divos piekrastes
ezeros Latvijā (LIFE
COASTLAKE)»

Izdevējs: Latvijas Dabas fonds

Foto: Daiga Brakmane,
Mārtiņš Kalniņš,
Edmunds Račinskis,
Jānis Jansons,
Gatons Lakombs
(*Gaston Lacombe*),
Andris Jermuts

Buklets iespiests:
uz videi
draudzīga
papīra

Latvijas Dabas fonds:
www.ldf.lv

2015. gads

Projekts

«Lielā dumpja biotopu
atjaunošana divos
piekrastes ezeros Latvijā»,
LIFE12 NAT/LV/000118,
LIFE COASTLAKE

Īstenotājs:

Latvijas Dabas fonds

Partneri:

Engures ezera dabas
parka fonds un
Pasaules Dabas Fonds

Projekts notiek:

Papes ezerā un
Engures ezerā

Finansētāji:

Eiropas Komisijas
LIFE+ programma,
Latvijas vides
aizsardzības fonds
un projekta partneri

Projekta laiks:

01.09.2013.–31.08.2017.

Project

«Restoration of Bittern
habitats in two coastal
lakes in Latvia»,
LIFE12 NAT/LV/000118,
LIFE COASTLAKE

Main partner:

Latvian Fund for Nature

Partners:

Lake Engure Nature
Park Fund,
Pasaules Dabas Fonds

Project Area:

Lake Engure and Lake Pape

Financed by:

LIFE+ Programme of
the European Commission,
Latvian Environmental
Protection Fund
and project partners

Duration of the Project:

01.09.2013.–31.08.2017.



**Pasaules
Dabas
Fonds**
sadarbībā ar





The booklet is published:
within the scope of
the project «Resto-
ration of Bittern
habitats in two
coastal lakes in Latvia
(LIFE COASTLAKE)»

Publisher: Latvian Fund
for Nature

Photo: Daiga Brakmane,
Mārtiņš Kalniņš,
Edmunds Račinskis,
Jānis Jansons,
Gaston Lacombe,
Andris Jermuts

The booklet has been printed:
on environmentally
friendly paper

Latvian Fund for Nature:
www.ldf.lv

2015

MĒRĶIS

Aizsargāt un saglabāt lielo dumpi Latvijā un pārējā Eiropas Savienībā (ES), uzlabojot dzīvotnes (dzīvesvietas, barošanās un ligzdošanas vietas) atbilstoši kopējam ES Sugu aizsardzības plānam.

THE AIM OF THE PROJECT

Based on the Species Protection Plan of the European Union, to improve the protected status of the bittern in Latvia and the European Union.





PAPES EZERĀ

Papes ezerā lielajam dumpim piemērotas dzīvotnes atjaunošana reizē ir arī ezera ilgtspējīgas apsaimniekošanas pasākumi, kas palīdzēs saglabāt ezera daudzveidību un dzīvotspēju. Tas nozīmē, ka projektā:

- ➔ vienlaidu niedru masīvu fragmentēs, to pļaujot un tādējādi atjaunojot mozaīkveida ainavu ezera aizaugušajās daļās;
- ➔ pētīs, kā lietderīgi izmantot ezera biomasu vietējā uzņēmējdarbībā, – analizēs ES pieredzi un vērtēs atsevišķu pasākumu īstenošanas ekonomiskos aspektus;
- ➔ sistemātiski uzskaitīs putnus, pētīs ūdens kvalitāti, lielā dumpja barības bāzi, analizēs, kā dažādās dzīvotnes veido Papes ezera unikālo ainavu, kāda ir ezera veģetācija;
- ➔ izveidos īpašu demonstrācijas vietu, kurā varēs iepazīties ar ezerā veiktajiem apsaimniekošanas pasākumiem;
- ➔ stāstīs par ezeru un lielo dumpi ekskursijās, fotoizstādē un dokumentālā filmā.





THE GOALS OF THE PROJECT IN LAKE PAPE

In order to restore habitats suitable for the Great Bittern and to contribute to sustainable management of lake Pape, the following works will be performed:

- ➔ Fragmentation of massive reed stands and restoration of mosaic landscape in the lake's overgrown parts.
- ➔ Monitoring the number of birds, quality of water and the bittern's food basis. Analysing the spatial structure of the habitats and studying the lake's vegetation.
- ➔ Organizing educational excursions, a mobile photography exhibition and screenings of a documentary about the bittern.
- ➔ Performing studies on the use of the lake's biomass: analysis of the experience and economical aspects.

ATCERIES!

LIELAJAM DUMPIM VAJAG
TO PAŠU, KO IKVIENAI DŽĪVAI
RADĪBAI, ARĪ MUMS,
CILVĒKIEM – TĪRU ŪDENI,
PIETIEKAMU BARĪBU UN
PIEMĒROTU VIETU SAVA
MĀJOKĻA – LIGZDAS –
VĪŠANAI UN MAZUĻU
IZAUDZINĀŠANAI.

LIELAIS DUMPIS

Botaurus stellaris

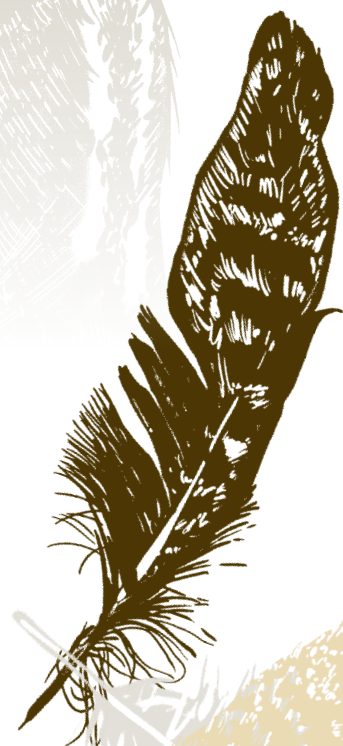
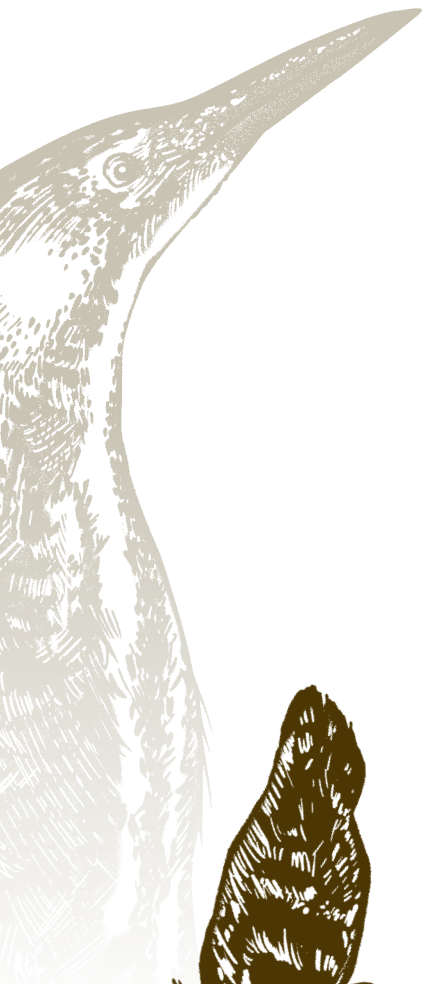
Lielais jeb Eirāzijas dumpis *Botaurus stellaris* ir vidēja auguma gārņu dzimtas putns, kas vēl 19. gs. Latvijā bija visai parasts. 20. gs. meliorācija un lauksaimniecības ķimizācija putnus lēni nīdēja visā Eiropā, un pašlaik Latvijā sastopami vairs tikai 390 – 771 vokalizējoši (dziedoši) tēviņi.

Pavasārī krēslas stundās no dažādu ūdenstilpju niedrājiem reizēm atskan zema, dobja skaņa, it kā gaudotu ļoti liels suns, mautu vērsis vai vējš svilpotu tukšā pudelē. Lielais dumpis, noslēpies niedrēs, dzied savu rieta dziesmu, un viņa savdabīgā balss dzirdama pat piecu kilometru attālumā. Bet ieraudzīt pašu putnu ir ļoti grūti, jo raibais, dzeltenbrūnais apspalvojums saplūst ar niedrēm, un briesmu gadījumā putna sastingušais, uz augšu pastieptais ķermenis ar stīvo kaklu un izliekto knābi vairāk līdzinās niedru kušķim, nevis dzīvai radībai.

Lielais dumpis dzīvo seklos, ar niedrēm aizaugušos ezeros un dīķos, kuros niedru audzes mijas ar atklātu ūdens virsmu. Dienas laikā putns, lēnām bradājot pa seklu ūdeni, niedrājos medī zivis, vardes un citus abiniekus, kā arī ūdens bezmugurkaulniekus. Lielais dumpis var nomedīt arī sīkus zīdītājus un putnus.

Latvijā lielais dumpis ligzdo vai apstājas atpūsties caurceļojot, tomēr arvien biežāk cilvēki ziņo arī par Latvijā ziemojošiem putniem, īpaši valsts rietumu un centrālajā daļā.

Pašlaik lielā dumpja skaita stabilitāti Papes ezerā apdraud ezera aizaugšana – ezers zaudē savu atklāto ūdensklajumu, pārvēršoties par vienlaidus aizaugušu niedrāju masīvu, kurā nedzīvo zivis – lielā dumpja barības bāze.



KEEP IN MIND!

THE BITTERN NEEDS THE SAME THINGS EACH OF US DOES, NAMELY, CLEAN WATER, ENOUGH NUTRITION AND A SUITABLE DOMICILE, IN THE BIRDS' CASE – FOR NEST MAKING.

THE GREAT OR EURASIAN BITTERN

Botaurus stellaris

On spring evenings and twilight hours, a low, hollow sound occasionally originates out of the reeds of various waterbodies. The sound is similar to that made by an ox or the wind whistling in an empty bottle. However, the sound is not made by an ox or the wind, the sound is made by the bittern, who, hidden in the reeds, is singing its rutting song. The peculiar voice of the bittern can be heard as far as five kilometres away, yet, it is very difficult to see the bird since it has masked itself well within the reeds. Hiding is not only helped by the motley, yellow-brown feathering, but also by behaviour: when in danger, the bird straightens itself, stretches its neck and beak upwards and stands without moving.

The bittern are restricted to a single habitat – wet reedbeds, where the water's surface and reed stands alternate. Slowly paddling through the shallow water, the bittern hunts in the shelter of reeds at the edge of pools and disches. The bittern feeds on fish, amphibians and water invertebrates, but it will not find fault with small mammals and birds.

In Latvia, the bittern both nests and migrates; more and more often the wintering of the bittern in Latvia is reported, particularly in the western and central part of Latvia.

The Great or Eurasian Bittern *Botaurus stellaris* is a medium size bird of the heron family. Until the 19th century, the bird was relatively common in Latvia. Today, the population of the bittern has decreased, and, presently, there are only 390 – 771 booming males. In the Spring of 2014, nineteen booming bittern males were accounted for in Lake Engure.

The main threat to the species

Overgrowth in the lake. This affects the mosaic landscape (open ditches with wet reedbeds) the bittern needs and the availability of food.





PAPES EZERS

Papes ezers ir lagūnas tipa ezers, kuru no Baltijas jūras atdala vienu līdzi divus kilometrus šaura kāpu josla. Tā platība ir 1205 ha, bet gandrīz 90% ezera aizauguši ar niedrēm un krūmiem. Ezera vidējais dziļums ir tikai 0,5 m, bet dziļākā vieta – 2 m.

Ezera aizaugšanas un pārpurvošanās (eitrofikācijas) iemesli ir dažādi. 19. gs. vidū notika ezera līmeņa regulācijas darbi, kas turpinājās arī 20. gs. Izzuda tradicionālā govju ganīšana, un krūmāji lēnām sāka pārņemt seklos ūdeņus. Lielā dumpja izdzīvošanas problēmas ir tikai viens no signāliem, kas liecina, ka ezeram jāpalīdz.

Dabas parks «Pape»

10,85 tūkst. ha lielais dabas parks «Pape», kas iekļauj Papes ezeru, mežus, kāpas, purvus un piejūras pļavas, ir dibināts 2003. gadā. Tas iekļauts Eiropas nozīmes īpaši aizsargājamo dabas teritoriju vienotajā tīklā *Natura 2000*, atzīts par starptautiski putniem nozīmīgu vietu un Ramsāres konvencijas vietu – starptautiski nozīmīgu mitrāju.

Kāpu josla starp Papes ezeru un jūru ir Latvijā viena no lielākajām putnu pulcēšanās vietām migrācijas laikā. Tieši tad, rudenī, šeit darbojas vienīgā caurceļojošo putnu novērošanas stacija Latvijā.

Ezera pretējā pusē dzīvo savvaļas zirgi un tauri. Pape ir pirmā vieta Latvijā, kurā ieveda lielos zālēdājus, lai tie dabiskās palieņu pļavu ganībās saglabātu atklātu ainavu.

Dabas vērtības

Specifiskais reljefs, kāpas starp ezeru un jūru, mitrās palieņu pļavas, piejūras klimats un īpašais hidroloģiskais režīms – tas viss veido Papes izcilo dabas daudzveidību.

PUTNI: 277 putnu sugas, no tām 84 Latvijā un 75 Eiropā īpaši aizsargājamas. Migrācijas laikā katru gadu te uzturas vairāk nekā miljons putnu.

AUGI: 632 ziedaugu un 135 sūnu sugas.

BEZMUGURKAULNIEKI: 1298 tauriņu sugas (vairāk nekā 30 sugām – vienīgā vai viena no dažām atradnēm Latvijā) un 376 citas bezmugurkaulnieku sugas.

ZIVIS: 21 zivju suga, no tām 5 retas un aizsargājamas.

ZĪDĪTĀJI: 34 zīdītāju sugas, to skaitā visas 16 Latvijā reģistrētās sikspārņu sugas.



LAKE PAPE

Lake Pape is a lagoon-type lake, separated from the Baltic Sea by a one to two kilometre wide dune. The lake's area is 1205 ha (4.7 sq mi) and almost 90 % of the lake has been overgrown by reed stands and bushes. The average depth of the lake is only 0.5 m (1 foot 8 in) and the maximum depth is 2 m (6 feet 7 in).

Nature Park «Pape»

The Nature Park «Pape» was established in 2003. It is included in the *Nature 2000* network of special protection areas with European significance, a unified EU wide network of nature protection areas, and is designated as an internationally significant bird area and a Ramsar Convention site as a Wetland of International Importance. The territory between Pape Lake and the sea is one of the largest bird migration sites in Latvia. In Autumn, the only observation station of migrating birds in Latvia operates here. On the other side of the lake, the first wild horses and wild oxen in Latvia can be observed. They create an open landscape by grazing in the natural alluvial meadows, which are rare in Latvia.

TERRITORY: About 10.85 thousand ha (c. 41.9 sq mi), comprising Lake Pape, forests, dunes, wetlands and meadows.

Nature's Riches

Due to its geographic location, specific relief, weather conditions and hydrological regime, there is excellent biological diversity present in Pape.

BIRDS: 277 bird species. Of these, 84 are specially protected in Latvia and 75 - in Europe. During migration, more than one million birds stay here annually.

PLANTS: 632 species of flowering plants and 135 species of moss.

INVERTEBRATES: 1298 butterfly species (for more than 30 species this is the sole or one of the rare locations in Latvia) and 376 other species of invertebrates.

FISH: 21 fish species, of which five are rare and are to be protected.

MAMMALS: 34 mammal species, including all 16 bat species registered in Latvia.





PROJEKTU
«LIELĀ DUMPJA BIOTOPU
ATJAUNOŠANA DIVOS PIEKRASTES
EZEROS LATVIJĀ (LIFE COASTLAKE)»
FINANSĒ EIROPAS KOMISIJAS
LIFE+ PROGRAMMA.

THE PROJECT
«RESTORATION OF BITTERN
HABITATS IN TWO COASTA
LAKES IN LATVIA (LIFE COASTLAKE)»
IS FINANCED BY THE LIFE+
PROGRAMME OF
THE EUROPEAN
COMMISSION.

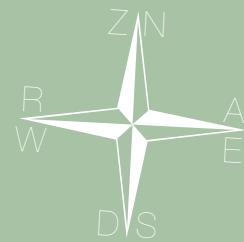
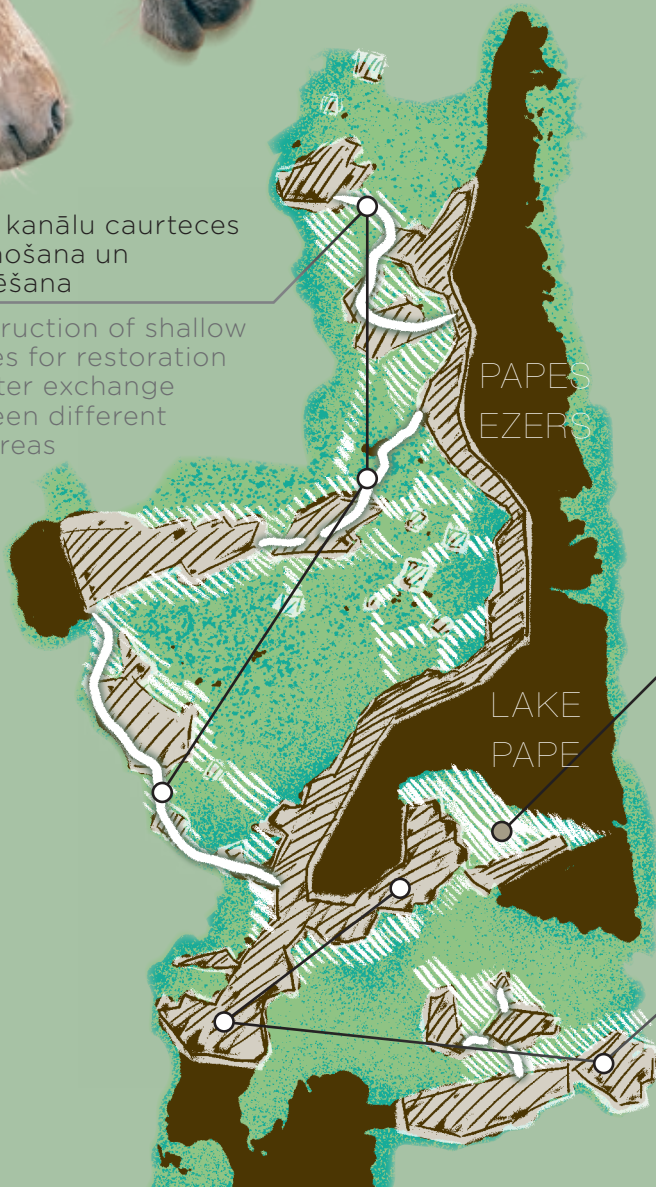


DARBI
PAPES
EZERĀ

ACTIVITIES IN
LAKE
PAPE

Ezera kanālu caurteces
atjaunošana un
uzturēšana

Construction of shallow
ditches for restoration
of water exchange
between different
lake areas



Niedru un krūmu
izpļaušana niedrājos, salās
(niedrāju fragmentācija)

Removal of reed
and bushes from islands

Seklūdens dīķu
un līču atjaunošana
un uzturēšana

Construction
of shallow open
water patches



EIROPAS KOMISIJAS LIFE+ PROGRAMMA uzlabo apdraudēto sugu un dzīvotņu aizsardzības statusu. Tie palīdz īstenot ES Putnu un Biotopu direktīvas, *Natura 2000* tīklu un ES mērķi – apturēt dabas daudzveidības izzušanu.

Natura 2000 tīkls izveidots, lai ieviestu ES Putnu un Biotopu direktīvas. To mērķis ir saglabāt ES nozīmes sugas un dzīvotnes tā, lai dzīvotņu aizņemtā teritorijas platība būtu stabila vai paplašinātos, savukārt sugas dabiskais izplatības areāls nesamazinātos un sugas populācija būtu dzīvotspējīga.

Dabas parks «Pape» atvērts apmeklētājiem visu gadu.

Savvaļas zirgu un tauru apskate:

MAIJS–OKTOBRIS, pārējā laikā, sazinoties ar gidiem pa tālr. +371 26167333 vai e-pastu gidi@pdf.lv.

THE LIFE+ PROGRAMME OF THE EUROPEAN COMMISSION that improves the protection status of endangered species and habitats. The projects contribute to the implementation of the EU's Birds and Habitats Directives, the *Natura 2000* network and the EU's goal of halting the loss of biodiversity.

The *Natura 2000* network has been established to implement the EU's Birds and Habitats Directives. These directives are aimed at conserving threatened habitats and species of EU significance in a way habitats area stabilised or increased, or natural prevalence area did not reduce and the population of a particular specie were viable.

The nature park «Pape» is open to visitors all year round. Observing the wild horses and the wild oxen is possible

from MAY TO OCTOBER. Outside this time, please contact the guides first at +371 26167333 or e-mail gidi@pdf.lv.



Vairāk informācijas:
More information:

 [.ldf.lv](#)
[.eedp.lv](#)
[.pdf-pape.lv](#)

Par lielā dumpja un
citiem niedrāju sugu
novērojumiem
lūdzam ziņot dabas
novērojumu portālā

Report observations
of the bittern and
other reed-residing
species to the nature
observation portal

 [.dabasdati.lv](#)

