



LIELĀ DUMPJA

biotopu atjaunošana
divos piekrastes
ezeros Latvijā

E
N
G
U
R
E

Restoration of

BITTERN HABITATS

in two coastal lakes in Latvia

P
A
P
E



Buklets izdots:
projektā «Lielā dumpja
biotopu atjaunoša-
na divos piekrastes
ezeros Latvijā (LIFE
COASTLAKE)»

Izdevējs: Latvijas Dabas fonds

Foto: Daiga Brakmane,
Mārtiņš Kalniņš,
Edmunds Račinskis,
Jānis Jansons,
Gastons Lakombs
(*Gaston Lacombe*),
Andris Jermuts

Buklets iespiests:
uz videi
draudzīga
papīra

Latvijas Dabas fonds:
www.ldf.lv

2015. gads

Projekts

«Lielā dumpja biotopu
atjaunošana divos
piekrastes ezeros Latvijā»,
LIFE12 NAT/LV/000118,
LIFE COASTLAKE

Īstenotājs:

Latvijas Dabas fonds

Partneri:

Engures ezera dabas
parka fonds un
Pasaules Dabas Fonds

Projekts notiek:

Papes ezerā un
Engures ezerā

Finansētāji:

Eiropas Komisijas
LIFE+ programma,
Latvijas vides
aizsardzības fonds
un projekta partneri

Projekta laiks:

01.09.2013.-31.08.2017.

Project

«Restoration of Bittern
habitats in two coastal
lakes in Latvia»,
LIFE12 NAT/LV/000118,
LIFE COASTLAKE

Main partner:

Latvian Fund for Nature

Partners:

Lake Engure Nature
Park Fund,
Pasaules Dabas Fonds

Project Area:

Lake Engure and Lake Pape

Financed by:

LIFE+ Programme of
the European Commission,
Latvian Environmental
Protection Fund
and project partners

Duration of the Project:

01.09.2013.-31.08.2017.



**Pasaules
Dabas
Fonds**
sadarbībā ar



MĒRĶIS

Aizsargāt un saglabāt lielo dumpi Latvijā un pārējā Eiropas Savienībā (ES), uzlabojot dzīvotnes (dzīvesvietas, barošanās un ligzdošanas vietas) atbilstoši kopējam ES Sugu aizsardzības plānam.

THE AIM OF THE PROJECT

Based on the Species Protection Plan of the European Union, to improve the protected status of the bittern in Latvia and the European Union.

The booklet is published:
within the scope of
the project «Restoration of Bittern habitats in two coastal lakes in Latvia (LIFE COASTLAKE)»

Publisher: Latvian Fund
for Nature

Photo: Daiga Brakmane,
Mārtiņš Kalniņš,
Edmunds Račinskis,
Jānis Jansons,
Gaston Lacombe,
Andris Jermuts

The booklet has been printed:
on environmentally
friendly paper

Latvian Fund for Nature:
www.ldf.lv

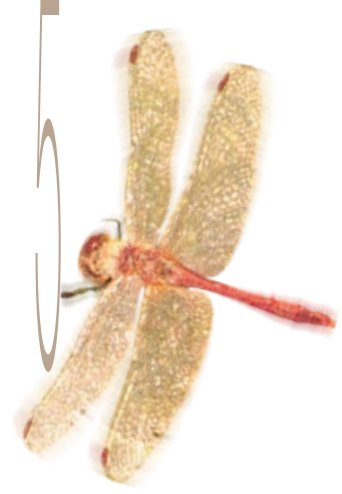
2015



PROJEKTA UZDEVUMI

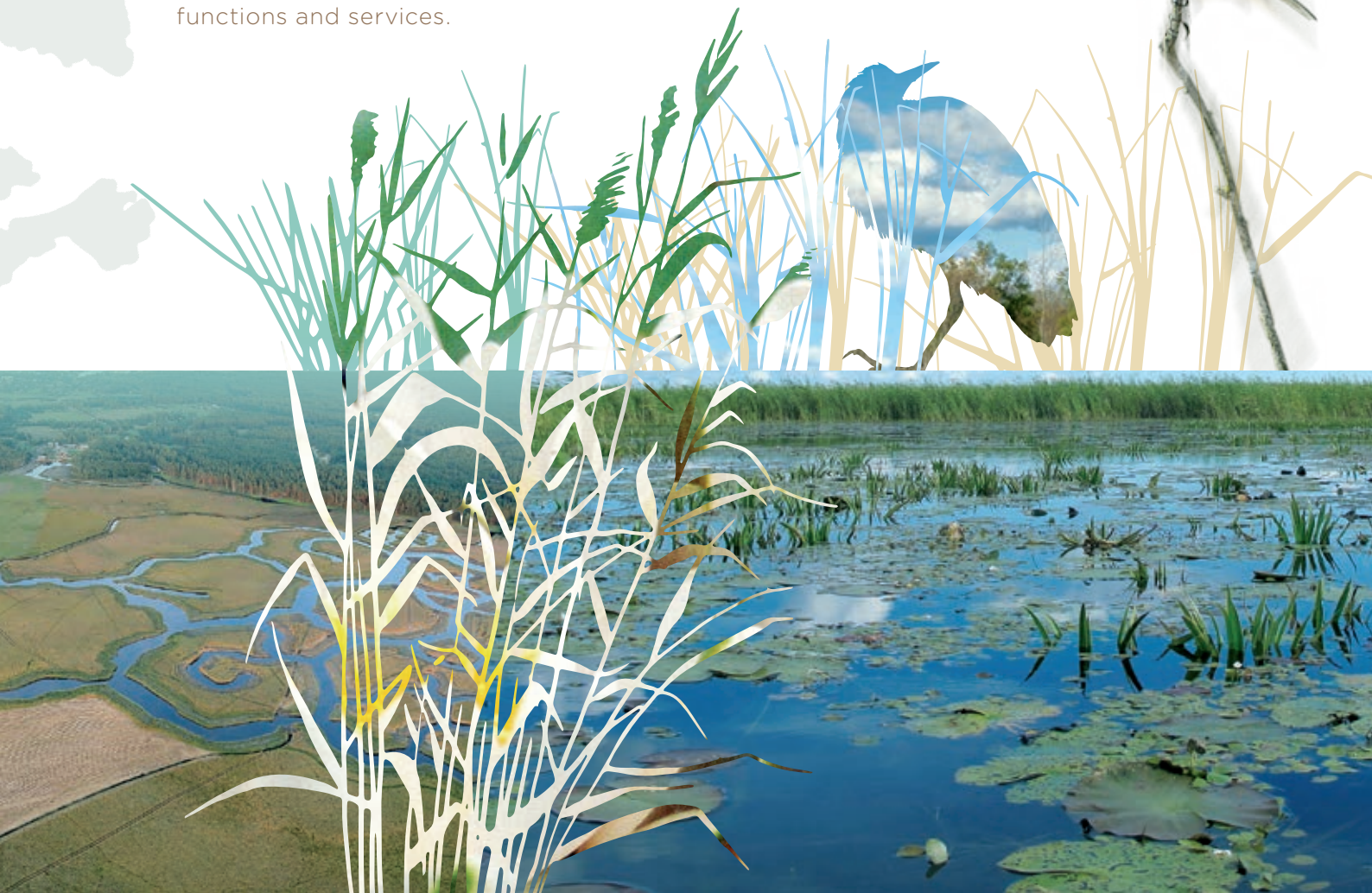
- Engures un Papes ezerā īstenot darbus, kas kopumā uzlabos ekosistēmas, tādējādi saglabājot lielajam dumpim nepieciešamos dzīves, barošanās un vairošanās apstākļus (dzīvotni jeb biotopu).
- Samazināt tiešos un netiešos draudus lielā dumpja populācijai, uzlabojot un atjaunojot degradētās lielā dumpja ligzdošanas un barošanās vietas.
- Novērtēt ezera biotopu atjaunošanas pasākumu ietekmi uz lielā dumpja populāciju un labās prakses paraugus iekļaut turpmākajās teritoriju apsaimniekošanas plānos un sugas aizsardzības vadlīnijās.
- Izveidot lielā dumpja aizsardzības pasākumu demonstrējuma teritoriju Engures ezerā, lai dabas aizsardzības speciālisti varētu dabā iepazīties ar pārbaudītām un reģionam piemērotām lielā dumpja ligzdošanas un barošanās biotopu atjaunošanas metodēm.
- Veicināt sabiedrības izpratni par piekrastes mitrāju ekoloģisko, ekonomisko un sociālo vērtību, skaidrot un demonstrēt ekosistēmu funkcijas un to pastāvēšanas nozīmību.





THE GOALS OF THE PROJECT

- ➔ To improve the ecosystem functions in two Latvian coastal lakes – Lake Engure and Lake Pape –, which are important to the bittern population.
- ➔ By improving and restoring the existing degraded nesting and feeding locations of the bittern to reduce direct and indirect factors endangering the bittern’s population.
- ➔ To evaluate the impact of proposed restoration measures of the lake’s biotopes on the population of the bittern and to include this information in the upcoming territory management plans and protection guidelines for the species.
- ➔ To develop a demonstration territory for the bittern species protection in Lake Engure. In this territory, nature protection experts can learn proven and regionally suited methods of the bittern’ nesting and feeding biotopes restoration.
- ➔ To promote society’s understanding about the ecological, economic and social value of coastal wetlands by explaining ecosystem functions and services.



ATCERIES!

LIELAJAM DUMPIM VAJAG
TO PAŠU, KO IKVIENAI DŽĪVAI
RADĪBAI, ARĪ MUMS,
CILVĒKIEM – TĪRU ŪDENI,
PIETIEKAMU BARĪBU UN
PIEMĒROTU VIETU SAVA
MĀJOKĻA – LIGZDAS –
VĪŠANAI UN MAZUĻU
IZAUDZINĀŠANAI.

LIELAIS DUMPIS

Lielais jeb Eirāzijas dumpis *Botaurus stellaris* ir vidēja auguma gārņu dzimtas putns, kas vēl 19. gs. Latvijā bija visai parasts. 20. gs. meliorācija un lauksaimniecības ķimizācija putnus lēni nīdēja visā Eiropā, un pašlaik Latvijā ligzdo vairs tikai 390 – 771 vokalizējošu (dziedošu) tēviņu.

Pavasārī krēslas stundās no dažādu ūdenstilpju niedrājiem reizēm atskan zema, dobja skaņa, it kā gaudotu ļoti liels suns, mautu vērsis vai vējš svilpotu tukšā pudelē. Tur lielais dumpis, noslēpies niedrēs, dzied savu riesta dziesmu, un viņa savdabīgā balss dzirdama pat piecu kilometru attālumā. Bet ieraudzīt pašu putnu ir ļoti grūti, jo raibais, dzeltenī brūnais apspalvojums saplūst ar niedrēm, un briesmu gadījumā putna sastingušais, uz augšu pastieptais ķermenis ar stīvo kaklu un izliekto knābi vairāk līdzinās niedru kušķim, nevis dzīvai radībai.

Lielais dumpis dzīvo seklos, ar niedrēm aizaugušos ezeros un dīķos, kuros niedru audzes mijas ar atklātu ūdens virsmu. Dienas laikā putns, lēnām bradājot pa seklu ūdeni, niedrājos medī zivis, vardes un citus abiniekus, kā arī ūdens bezmugurkaulniekus. Tas var nometīt arī sīkus zīdītājus un putnus.

Latvijā lielais dumpis ligzdo vai apstājas atpūsties caurceļojot, tomēr arvien biežāk cilvēki ziņo arī par Latvijā ziemojošiem putniem.

Pašlaik lielā dumpja skaita stabilitāti Engures un Papes ezerā apdraud ezera aizaugšana – tas pārvēršas par vienlaidus aizaugušu niedrāju masīvu, kurā nedzīvo zivis – lielā dumpja barības bāze.





KEEP IN MIND!

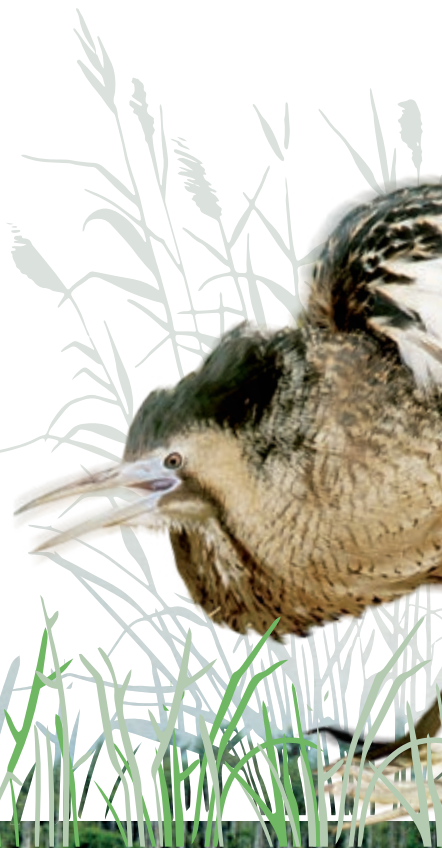
THE BITTERN NEEDS THE SAME THINGS EACH OF US DOES, NAMELY, CLEAN WATER, ENOUGH NUTRITION AND A SUITABLE DOMICILE, IN THE BIRDS' CASE – FOR NEST MAKING.

THE BITTERN

On spring evenings and twilight hours, a low, hollow sound occasionally originates out of the reeds of various waterbodies. The sound is similar to that made by an ox or the wind whistling in an empty bottle. However, the sound is not made by an ox or the wind, the sound is made by the bittern, who, hidden in the reeds, is singing its rutting song. The peculiar voice of the bittern can be heard as far as five kilometres away, yet, it is very difficult to see the bird since it has masked itself well within the reeds. Hiding is not only helped by the motley, yellow-brown feathering, but also by behaviour: when in danger, the bird straightens itself, stretches its neck and beak upwards and stands without moving.

The bittern chooses shallow, reed-overgrown lakes and ponds for its habitat, where the water's surface and reed stands alternate. Slowly paddling through the shallow water, the bittern hunts in the reeds during the daytime. The bittern feeds on fish, amphibians and water invertebrates, but it will not find fault with small mammals and birds. In Latvia, the bittern both nests and migrates; more and more often the wintering of the bittern in Latvia is reported, particularly in the western and central part of Latvia.

The Great or Eurasian bittern *Botaurus stellaris* is a medium size bird of the heron family. Until the 19th century, the bird was relatively common in Latvia. Today, the population of the bittern has decreased, and, presently, there are only 390 - 771 booming males. In the Spring of 2014, nineteen nesting bittern pairs were accounted for in Lake Engure and only thirteen - in Lake Pape.





PIEKRASTES EZERI

Engures un Papes ezers ir jūras piekrastes ezeri – lieli, bet ļoti sekli lagūnas jeb piejūras ezeri, kurus izveidoja jūra, atkāpjoties pēc pēdējā ledus laikmeta. To dziļums nepārsniedz 2 – 2,5 m. Ezeru novietojuma un tajos esošo sugu daudzveidības dēļ abi ezeri atzīti par starptautiski putniem nozīmīgām vietām (IBA). Tie iekļauti ES vienotajā aizsargājamo dabas teritoriju tīklā *Natura 2000* un ir starptautiskas nozīmes mitrāji (Ramsāres konvencijas vietas).

Sākot no 19. gs. vidus, gan Papē, gan Engurē veikti ūdens līmeņa regulācijas darbi, kas turpinājās arī 20. gs. Tāpat samazinājās ezeru krastu noganīšana, kas kādreiz palīdzēja uzturēt atklātas ainavas un ūdensputniem piemērotas dzīvotnes. Ezerā pazeminājās ūdens līmenis, palēninot ūdens apmaiņu, kas vēl vairāk veicināja aizaugšanu un atklātās ūdens virsmas samazināšanos. Ezera aizaugšana un pārpurvošanās nozīmē to, ka tas zaudē savu daudzveidību – zivis, putnus un augus.

Milzīgie vienlaidus niedrāju masīvi neatstāj atklātu ūdens virsmu, samazinās zivju daudzums, kas tieši apdraud lielā dumpja un citu putnu sugu izdzīvošanas iespējas. Tomēr joprojām abi ezeri ir nozīmīgākās lielā dumpja ligzdošanas teritorijas Latvijā, kopumā šeit sastopami apmēram 50 voklaizējoši tēviņi.





COASTAL LAKES

Lake Engure and Lake Pape are coastal lakes in Latvia. These lakes are large and very shallow lagoon-type lakes, formed by the retreating Baltic Sea after the last ice age. Their depths do not exceed 2 - 2.5 meters (8 feet 2 in). Due to the location of the lakes, both are designated as internationally significant bird areas. They are included in the unified *Nature 2000* network of nature protected areas and are Ramsar Convention sites being Wetlands of International Importance. Both locations are important nesting areas of the bittern in Latvia.

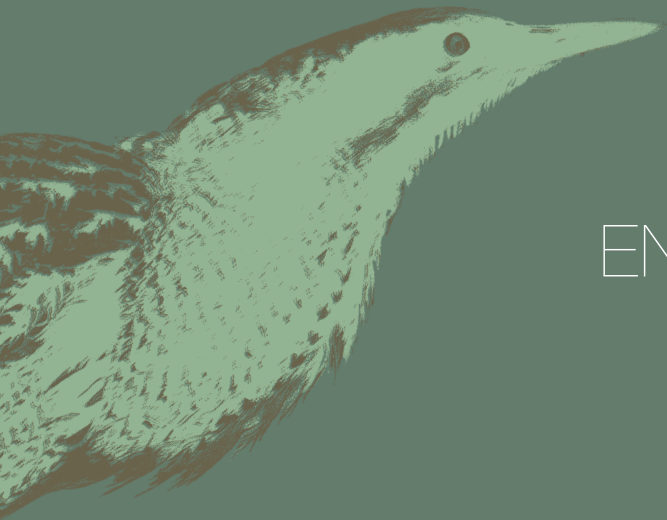
Starting in the middle of the 19th century and continuing in the 20th, water level regulation works were carried out in Pape and Engure. The lake coast grazing that used to maintain an open landscape and habitats suitable for water birds has also decreased.

As a result, the water level of the lakes was lowered which reduced water exchange, thus facilitating overgrowth and the reduction of open water surface. Huge massive reed stands, the absence of open water surface and the reduction of available feed endanger the chances of the survival of the bittern and other species of specially protected birds in Latvia.



PROJEKTU
«LIELĀ DUMPJA BIOTOPU
ATJAUNOŠANA DIVOS PIEKRĀSTES
EZEROS LATVIJĀ (LIFE COASTLAKE)»
FINANSĒ EIROPAS KOMISIJAS
LIFE+ PROGRAMMA.

THE PROJECT
«RESTORATION OF BITTERN
HABITATS IN TWO COASTAL
LAKES IN LATVIA (LIFE COASTLAKE)»
IS FINANCED BY THE LIFE+
PROGRAMME OF
THE EUROPEAN
COMMISSION.



DARBI
ENGURES
EZERĀ

DARBI
PAPEŠ
EZERĀ



Niedrāju
fragmentēšana,
veidojot salas un
seklūdens kanālus

Fragmentation
of massive
reed stands by
opening shallow
water channels
and creating of
reed islands

Ūdens cirkulācijas
atjaunošana
vienlaidus
niedrāju masīvā

Restoration of
water circulation
in massive reed
stands

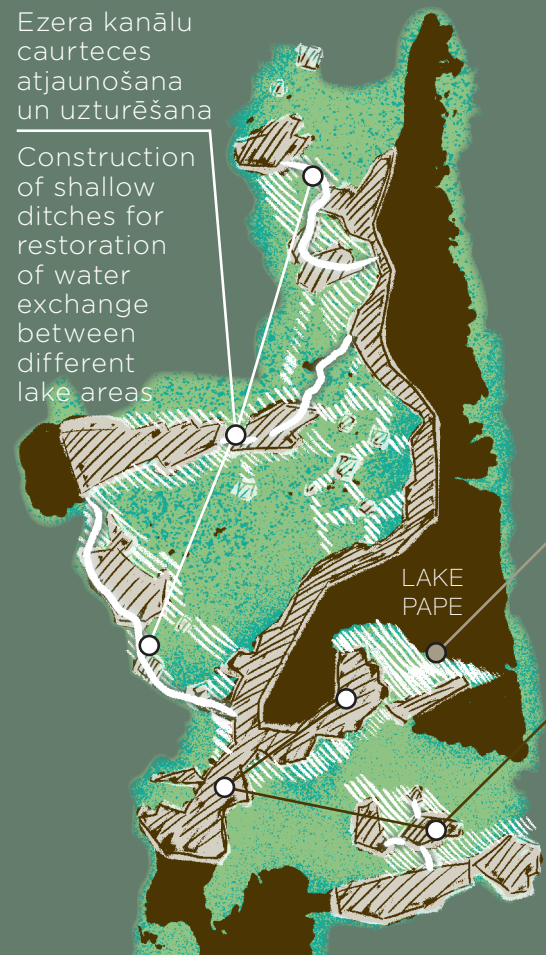
Seklūdens
lāmu veidošana
vienlaidus
niedrāja masīvā

Creation of
shallow water
patches in
monotone
reed stands



Ezera kanālu
caurteces
atjaunošana
un uzturēšana

Construction
of shallow
ditches for
restoration
of water
exchange
between
different
lake areas





LIFE ir ES finanšu instruments, kas atbalsta vides un dabas aizsardzības projektus ES, kā arī dažās kandidātvalstīs un kaimiņvalstīs.

LIFE+ DABAS UN BIOLĒĢISKĀS DAUDZVEIDĪBAS PROJEKTI uzlabo apdraudēto sugu un dzīvotņu aizsardzības statusu. Tie palīdz īstenot ES Putnu un Biotopu direktīvas, *Natura 2000* tīklu un ES mērķi – apturēt dabas daudzveidības izzušanu.

Natura 2000 tīkls izveidots, lai ieviestu ES Putnu un Biotopu direktīvas. To mērķis ir saglabāt ES nozīmes sugas un dzīvotnes tā, lai dzīvotņu aizņemtā teritorijas platība būtu stabila vai paplašinātos, savukārt sugas dabiskais izplatības areāls nesamazinātos un sugas populācija būtu dzīvotspējīga.

The LIFE Programme is the European Union's funding instrument for supporting environment and nature protection projects in the European Union and in several candidate and neighbouring countries.

LIFE+ NATURE AND BIODIVERSITY PROJECTS improve the protection status of endangered species and habitats. They contribute to the implementation of the EU's Birds and Habitats Directives, the *Natura 2000* network and to EU's goal of halting the loss of biodiversity.

The *Natura 2000* network has been established to implement the EU's Birds and Habitats Directives. These directives are aimed at conserving threatened habitats and species of EU significance so that the habitats area is stabilised or increased and the natural prevalence area was not reduced and the population of a particular species was viable.

Niedru un krūmu izpļaušana niedrājos, salās (niedrāju fragmentācija)

Removal of reed and bushes from islands

Seklūdens dīķu un līču atjaunošana un uzturēšana

Construction of shallow open water patches



Vairāk informācijas:
More information:

 [.ldf.lv](#)
[.eedp.lv](#)
[.pdf-pape.lv](#)

Par lielā dumpja un
citiem niedrāju sugu
novērojumiem
lūdzam ziņot dabas
novērojumu portālā

Report observations
of the bittern and
other reed-residing
species to the nature
observation portal

 [.dabasdati.lv](#)

