

Dabas parks un Natura 2000 vieta „Dvietes paliene” 4989 ha platībā izveidots 2004. gadā. Dvietes paliene ir viena no plašākajām un labāk saglabātajām upju palienēm Latvijā. Tā ir viena no labākajām ormaniša, griezes un ķikuta ligzdošanas vietām valstī, kā arī pasaules mērogā nozīmīga ūdensputnu pulcēšanās vieta pavasara migrāciju laikā. Dvietes paliene plāvu platību un bioloģisko kvalitāti 20. gadsimtā ievērojami samazināusi upju tīkla pārveidošana. Nosusinātās un vietām pamestās plāvas pastiprināti aizaug ar krūmiem, padarot tās nepiemērotas griezes un citu aizsargājamo plāvu putnu sugu ligzdošanai.

Nature park and Natura 2000 site 'Dviete floodplain' was established in 2004 and covers an area of 4,989 hectares. It is one of the largest and best preserved functioning river floodplains, and one of the most important breeding areas of the Spotted Crane, Corncrake and Great Snipe in Latvia. It is also a globally important stop-over site for waterfowl during spring migrations.

The area and biological quality of Dviete floodplain grasslands has been remarkably decreased by alteration of hydrological regime during the 20th century. Drained and abandoned grasslands overgrow with bushes, becoming unsuitable for breeding of the Corncrake and other protected grassland bird species.



© Ainārs Aumiņš

Grieze *Crex crex* ir īpaši aizsargājama suga Latvijas un Eiropas Savienības mērogā. Latvijā ligzdo 26 000–38 000 griežu pāru jeb aptuveni ceturtdaļa šīs sugas populācijas Eiropas Savienībā. Dabas parks „Dvietes paliene” ir viena no griezei nozīmīgākajām Natura 2000 vietām mūsu valstī, te ligzdo vismaz 40–100 pāru griežu. Griezes parasti ligzdo atklātās un pietiekami mitrās plāvās, īpaši upju un ezeru palienēs. Griezei piemērotie biotopi dabas parkā ir apdraudēti pārveidotā hidroloģiskā režīma un plāvu apsaimniekošanas trūkuma dēļ.

The Corncrake *Crex crex* is a specially protected species both in Latvia and the European Union. About one quarter (26,000–38,000 pairs) of the EU population of this species has been estimated as breeding in Latvia. The 'Dviete floodplain' Natura 2000 site is one of the most important areas for Corncrakes in Latvia. At least 40–100 pairs of Corncrakes breed here, mostly in open, wet grasslands. Floodplains of rivers and lakes are especially favourable. The Corncrake habitats in Dviete floodplain are threatened by altered hydrological regime and abandonment of grasslands.



Šis buklets drukāts uz videi draudzīga Arctic Volume White FSC papīra.

Druka: SIA "Jelgavas Tipogrāfija"

Teksts: Ilze Vilka

Vāka foto: Edmunds Račinskis



Projektu finansē Eiropas Komisijas LIFE programma - finanšu instruments ES vides politikas attīstībai, pilnveidošanai un ieviešanai ES dalībvalstīs. LIFE+ Dabas un bioloģiskās daudzveidības apakšprogramma atbalsta projektus, kas dod ieguldījumu Putnu direktīvas un Biotopu direktīvas ieviešanā un Natura 2000 teritoriju tīkla pilnveidošanā.

Project is funded under the LIFE programme of the European Commission - a financial instrument contributing to the development, implementation and updating of the Community's environmental policy in the member states. Nature and Biodiversity sub-programme supports projects contributing implementation of Birds and Habitats Directives and development of Natura 2000 network.

<http://ec.europa.eu/environment/life>



Dabas parks „Dvietes paliene” ir īpaši aizsargājama dabas teritorija, kas ietilpst Eiropas Savienības (ES) aizsargājamo teritoriju tīklā Natura 2000. Tas izveidots, lai nodrošinātu apdraudēto sugu un biotopu aizsardzību Eiropas mērogā, ieviešot ES Putnu un Biotopu direktīvu prasības.

Dviete floodplain is a part of the European Natura 2000 network. It has been designated because it hosts some of Europe's most threatened species and habitats. All 27 countries of the EU are working together through the Natura 2000 network to safeguard Europe's rich and diverse natural heritage for the benefit of all.

<http://ec.europa.eu/environment/nature/natura2000>

Projekta līdzfinansētājs / Co-financier:



Latvijas vides aizsardzības fonds
Eksporta iela 5, Rīga, LV-1010, Latvija
<http://lvafa.gov.lv>
lvafa@lvafa.gov.lv
T.: +371 67503322

Projekta īstenotāji / Implementing organisations:



Latvijas Dabas fonds
Dzirnavu iela 73-2, Rīga, LV-1011, Latvija
www.ldf.lv
ldf@ldf.lv
T.: +371 67830999



ARK Nature/ ARK Natuurontwikkeling
P.O. Box 21, 6997 ZG Hoog Keppel, Netherlands
www.ark.eu
info@ark.eu
T.: 0031 314382190



Ilūkstes novada dome
Brīvības iela 7, Ilūkste, LV-5447, Latvija
www.ilukste.lv
dome@ilukste.lv
T.: +371 65447850



ELM MEDIA
Ganību dambis 15, Rīga, LV-1045, Latvija
www.elmmedia.lv
elmmedia@elmmedia.lv
T.: +371 28366800



Vides risinājumu institūts
„Lidlauks”, Priekuļu pagasts, Priekuļu novads, LV-4101, Latvija
www.videsinstituts.lv
lidlauks@videsinstituts.lv
T.: +371 64127951

LIFE09 NAT/LV/000237

LIFE+ projekts

Griezes biotopu atjaunošana Natura 2000 teritorijā Dvietes paliene

LIFE+ project

Restoration of Corncrake habitats in Dviete floodplain Natura 2000 site



www.dvietespaliene.lv

Plānotie pasākumi / Project activities

© Edmunds Račinskis

Projekta mērķi

1. Uzlabot griezies *Crex crex* aizsardzības stāvokli Latvijā.
2. Atjaunot griezies ligzdošanas biotopus degradētā un pamestā Dviete upes palienes posmā.
3. Demonstrēt un veicināt kompleksu griezies biotopu atjaunošanas metožu pielietošanu degradētās palieņu plāvās.
4. Informēt un izglītēt zemes īpašniekus un vietējos iedzīvotājus, veicināt pašvaldības iesaistīšanos dabai draudzīgā palienes apsaimniekošanā.

Project objectives

1. To improve the conservation status of Corncrake *Crex crex* in Latvia.
2. To restore breeding habitats for Corncrake in a degraded and abandoned section of Dviete river floodplain.
3. To demonstrate and promote use of complex restoration methods of Corncrake habitats in degraded floodplain grasslands.
4. To increase the participation and awareness of land-owners and local municipality on management of Dviete floodplain Natura 2000 site for the species of EU importance, in particular, the Corncrake.

A.1

Dviete palienes hidroloģiskā režīma atjaunošanas priekšdarbi – tehniskā projekta izstrāde un saskaņošana ar atbildīgajām institūcijām.

Preparatory actions for restoration of the hydrological regime of Dviete floodplain – elaboration and approval of the technical project for engineering works.

C.1

Iztaisnota Dviete upes posma atgriešana tās dabiskajā gultnē apmēram 2 km garumā. Tas nepieciešams, lai atjaunotu griezei labvēlīgu palienes mitruma režīmu, pasargātu no aizaugšanas apkārtējās plāvu platības, kā arī palielinātu palienes kopējo bioloģisko daudzveidību.

Restoration of straightened section of Dviete river with a length of about 2 km in its natural course in order to restore hydrological regime of the floodplain favourable for the Corncrake, to prevent overgrowing of surrounding grassland areas and to increase common biological diversity of the floodplain.

© Andis Liepa

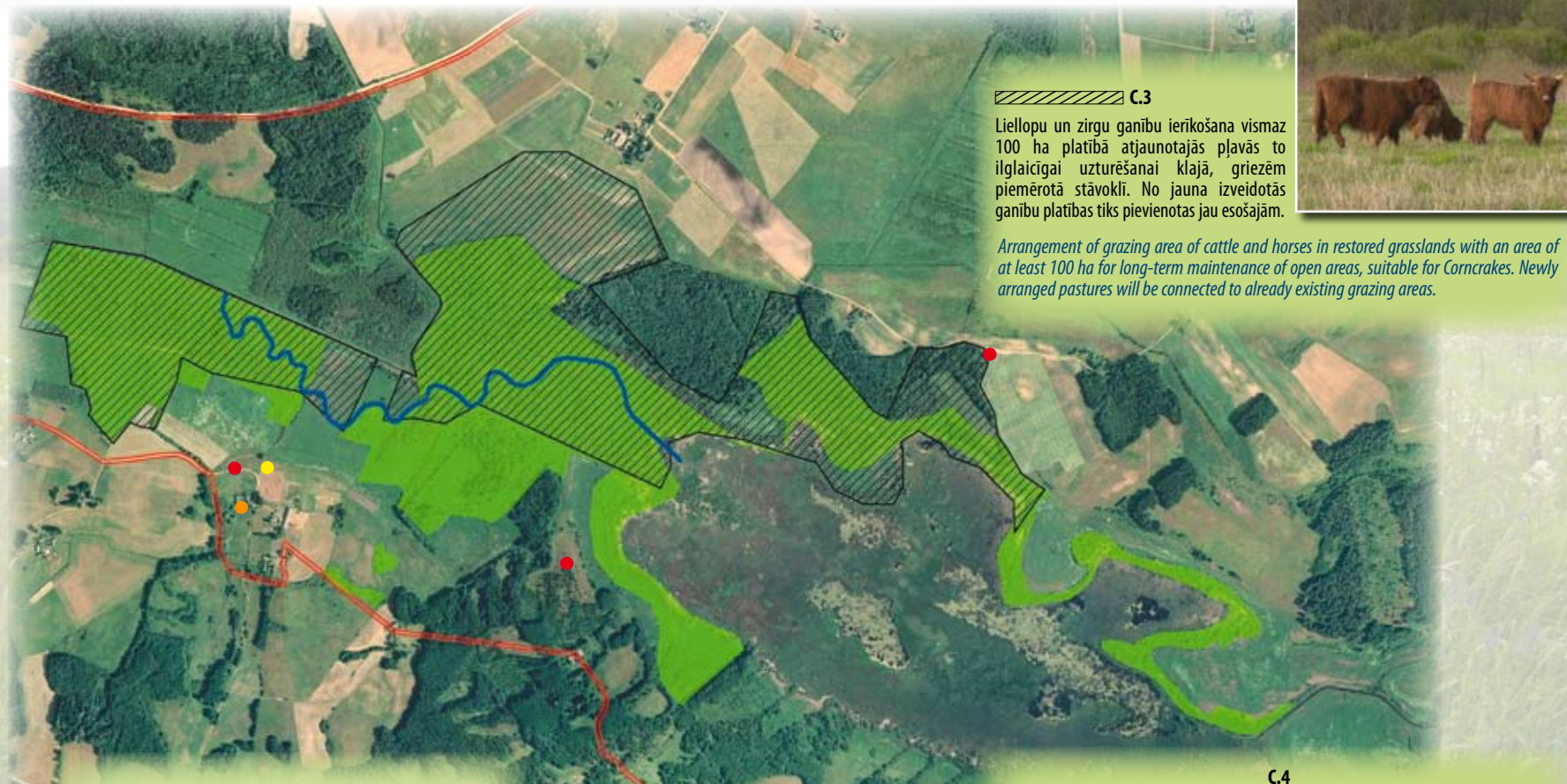
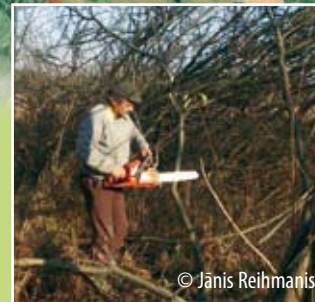


C.2

Krūmu un koku izciršana vismaz 100 ha platībā sadarbībā ar zemes īpašniekiem. Novācot krūmu veidotās barjeras, tiks atjaunots griezei piemērots biotops – atklātas palieņu plāvas - ap 300 ha platībā.

Removal of shrubs and trees in an area of at least 100 ha in co-operation with the land owners to restore Corncrake habitats – open floodplain grasslands. Due to removed shrub barriers, continuous area of Corncrake habitat will be renewed in about 300 ha in total.

© Jānis Reihmanis



C.3

Lielopu un zirgu ganību ierīkošana vismaz 100 ha platībā atjaunotajās plāvās to ilglaicīgai uzturēšanai klajā, griezēm piemērotā stāvoklī. No jauna izveidotās ganību platības tiks pievienotas jau esošajām.

Arrangement of grazing area of cattle and horses in restored grasslands with an area of at least 100 ha for long-term maintenance of open areas, suitable for Corncrakes. Newly arranged pastures will be connected to already existing grazing areas.



C.4

Jaunas metodes izstrāde griezies biotopu klasifikācijai un sastopamības modelēšanai, balstoties uz attālo izpēti (aerofotogrāfēšanu), ko turpmāk varētu izmantot biotopu novērtēšanā citur Latvijā.

Elaboration of a new method of classification of Corncrake habitats and modeling its distribution on the basis of remote sensing technologies (aerial scanning); the model could be used for evaluation of habitats in other sites in Latvia.

D.1 - D.8

Informatīvi un izglītojoši pasākumi: mājas lapas izveide, iespaiddarbu, dokumentālās filmas un putnu balsu ierakstu izdošana, skatu platformas ierīkošana, ekspozīcijas izveidošana dabas parka informācijas centrā, semināru organizēšana.

Raising of awareness: a webpage, printed materials, a documentary film and nature sound records, exposition at the nature park visitors' centre and an outlook platform, meetings and seminars.

E.1 - E.11

Projekta norises organizēšana, vadība un uzraudzība; pieredzes apmaiņa; griezies populācijas un pazemes ūdens līmeņa monitorings projekta teritorijā, lai novērtētu projektā veikto pasākumu ietekmi.

Project management and monitoring; experience exchange trips; monitoring of Corncrake population and groundwater table in the project area to evaluate the impact of project activities.