



# Bioloģiski vērtīgie zālāji un to apzināšana Latvijā

R.Sniedze – Kretalova  
Latvijas Dabas fonds  
2014. Gada 12.03.2014.  
LU Bioloģijas fakultāte

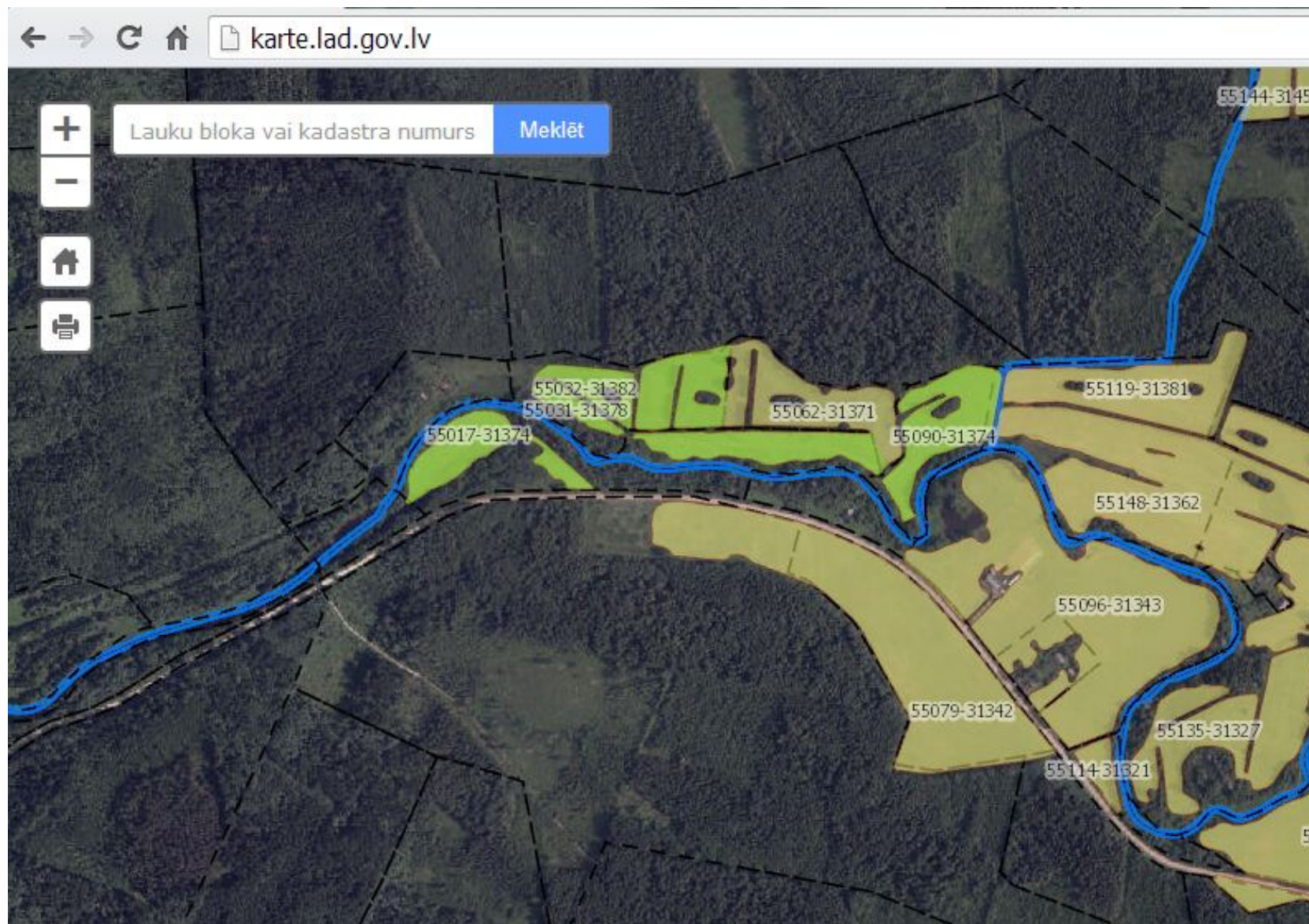
# Kas ir bioloģiski vērtīgais zālājs (BVZ)?

- BVZ definīcija “Bioloģiski vērtīgi zālāji ir dabiski zālāji, kas nav sēti un, orientējoši, 20 gadus nav tikuši aparti. Tās ir ziedaugiem bagātas **dabiskās pļavas**, kuras ir ekstensīvi apsaimniekotas ar tradicionālajām metodēm – pļaušanu un ganīšanu. Ilgstošas apsaimniekošanas rezultātā šie zālāji ir izveidojušies par sarežģītām ekosistēmām ar lielu bioloģisko daudzveidību.” (LDF, 2006.)
- BVZ ir jēdziens, ar ko apzīmē zālājus, kuru uzturēšanai piešķir speciālu atbalstu Latvijas Lauku attīstības programmas (LAP) pasākuma – bioloģiskās daudzveidības uzturēšana zālajos (BDUZ) ietvaros (DAP, 2013.)

# Kas ir bioloģiski vērtīgais zālājs (BVZ)?

- Lauku attīstības programmas 2007-2013" pasākuma "Agrovides maksājumi" apakšpasākuma **Bioloģiskās daudzveidības uzturēšana zālajos (BDUZ 08)** mērķis ir veicināt bioloģiski daudzveidīgo zālāju saglabāšanu, savvaļas augu, dzīvnieku, putnu populāciju un ainavas uzturēšanu apsaimniekotajās LIZ bioloģiski vērtīgo zālāju platībās, kuras ir noteicis nodibinājums "Latvijas Dabas fonds" un SIA "Envirotech".
- BVZ teritorijas ir atzīmētas LAD sagatavotajās lauku bloku kartēs. Zālāja iekļaušana BVZ slānī nodrošina iespēju saņemt BDUZ maksājumus.

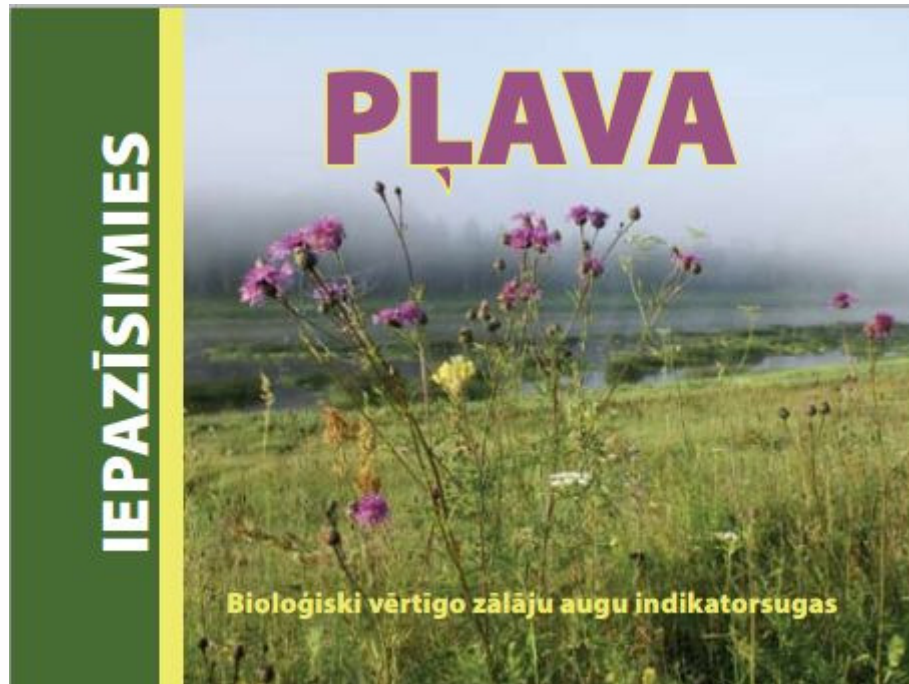
# BVZ platības parādītas LAD kartēs ar zaļu krāsojumu (<http://karte.lad.gov.lv/>)



# Botāniskie BVZ

- Atbilst ES nozīmes zālāju biotopiem, kā arī tiem kāpu, virsāju un purvu biotopiem, kuri ir atkarīgi no lauksaimnieciskās darbības.
- Botāniskā BVZ pazīmes:
  - Augu sugu skaits  $1\text{m}^2$  ir  $>30$  sugām (mēreni mitros zālajos)
  - Augāja struktūru veido 3-4 stāvi. Zālājā nedominē sētās grauzāles. Ir labi izveidota velēna
  - Ilgstoša, vienveidīga, ekstensīva apsaimniekošana – pļaušana, ganīšana
  - Nav veikta zālāja ielabošana – mēslošana, piesēšana
  - Visā zālāja platībā sastopamas vismaz 5 BVZ indikatorsugas
  - Daudzveidīga, aktīva paliene

# BVZ indikatorsugas



[http://www.ldf.lv/upload\\_file/29782/lepazisim\\_Plavas\\_WEB.pdf](http://www.ldf.lv/upload_file/29782/lepazisim_Plavas_WEB.pdf)



# Putnu BVZ

- Agrāk noteiktie BVZ, kas nav botāniskie BVZ, bet atrodas Natura 2000 teritorijās, kurās ir sastopamas tās putnu mērķsugas, kuru dzīvotne ir zālāji
- No jauna pieteiktie putnu BVZ, kas ir nozīmīgas dzīvotnes vairākām no zālājiem atkarīgām putnu sugām:
  - Putnu Direktīvas 1. pielikuma suga
  - Reta zālājos ligzdojoša suga
  - Pļavu bridējputnu sabiedrībai piederīga suga
  - Zālājiem raksturīga suga ar skaita samazināšanās tendenci

# Putnu indikatorsugas



Melnā puskuitala *Limosa limosa* \*



Plāvu tilbīte *Tringa totanus* \*



Ķīvīte *Vanellus vanellus*



Mazais svilpis *Carpodacus erythrinus*



Mērkazina *Gallinago gallinago*



# BVZ inventarizācijas vēsture

## “Pļavu projekts”

- Projektu “Pļavu inventarizācija Latvijā” īstenoja Latvijas dabas fonds laikā no 2000.gada līdz 2002.gadam sadarbībā ar Nīderlandes Karalisko dabas aizsardzības biedrību. Projektu atbalstīja Latvijas Republikas Vides ministrija un Zemkopības ministrija. To finansēja Nīderlandes Karalistes valdības PIN-MATRA fonds (līdzekļi starptautiskajai sadarbībai ar Centrālo un Austrumeiropu dabas aizsardzībā un lauku vides attīstībā).

# “Pļavu projekts”

- Sagatavots pļavu biotopu klasifikators – tajā 17 pļavu biotopu veidi, kas izveidoti pēc fitosocioloģiskās metodes
- Kartēta visa Latvijas teritorija 5x5 km kvadrātos. Zālāji kartēti sākot no 0.5 ha lielas platības
- Biotopi atzīmēti uz satelītainas mērogā 1 : 26 000 Projekta rezultātā apsekoti un kartēti 5482 pļavu poligoni, kas klāj 17 323 ha un aizņem tikai 0,3% no valsts teritorijas. Tikai 40% no apsekotajām pļavām apsaimnieko.
- Izveidota pļavu datu bāze, tajā norādīta katra zālājā sastopamo biotopu veidi, apsaimniekošana, botāniskais sastāvs, aizaugums, kultūrvēsturiskās vērtības

## The Aiviekste River valley near Ļaudona

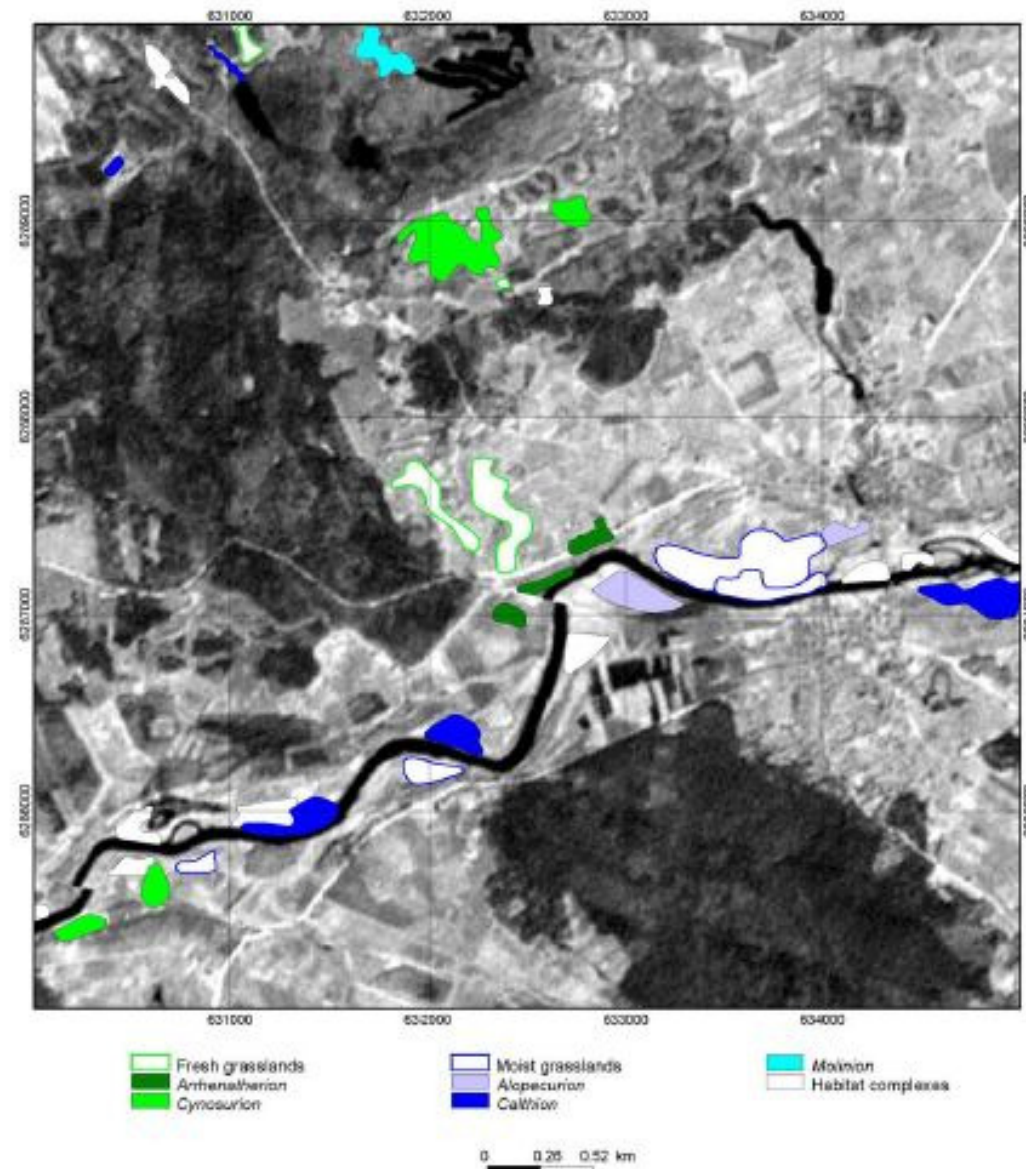


Fig. 5. Sattelite image of 5 km x 5 km square with mapped and interpreted grassland polygons

## BVZ slāņa izveide 2004. gadā

- Latvijai iestājoties ES “Pļavu projekta” laikā iegūtā informācija – pļavu biotopu slānis un pļavu datu bāze nodota Lauku atbalsta dienestam (LAD). Pļavu biotopu slānis precizēts ortofoto ainās mērogā 1 : 10 000, lai izveidotu BVZ slāni savietoti pļavu projekta slānis un lauku bloku slānis.
- Slāņu savietošanas rezultātā BVZ platība valstī “palielinājās” līdz 23 430 ha

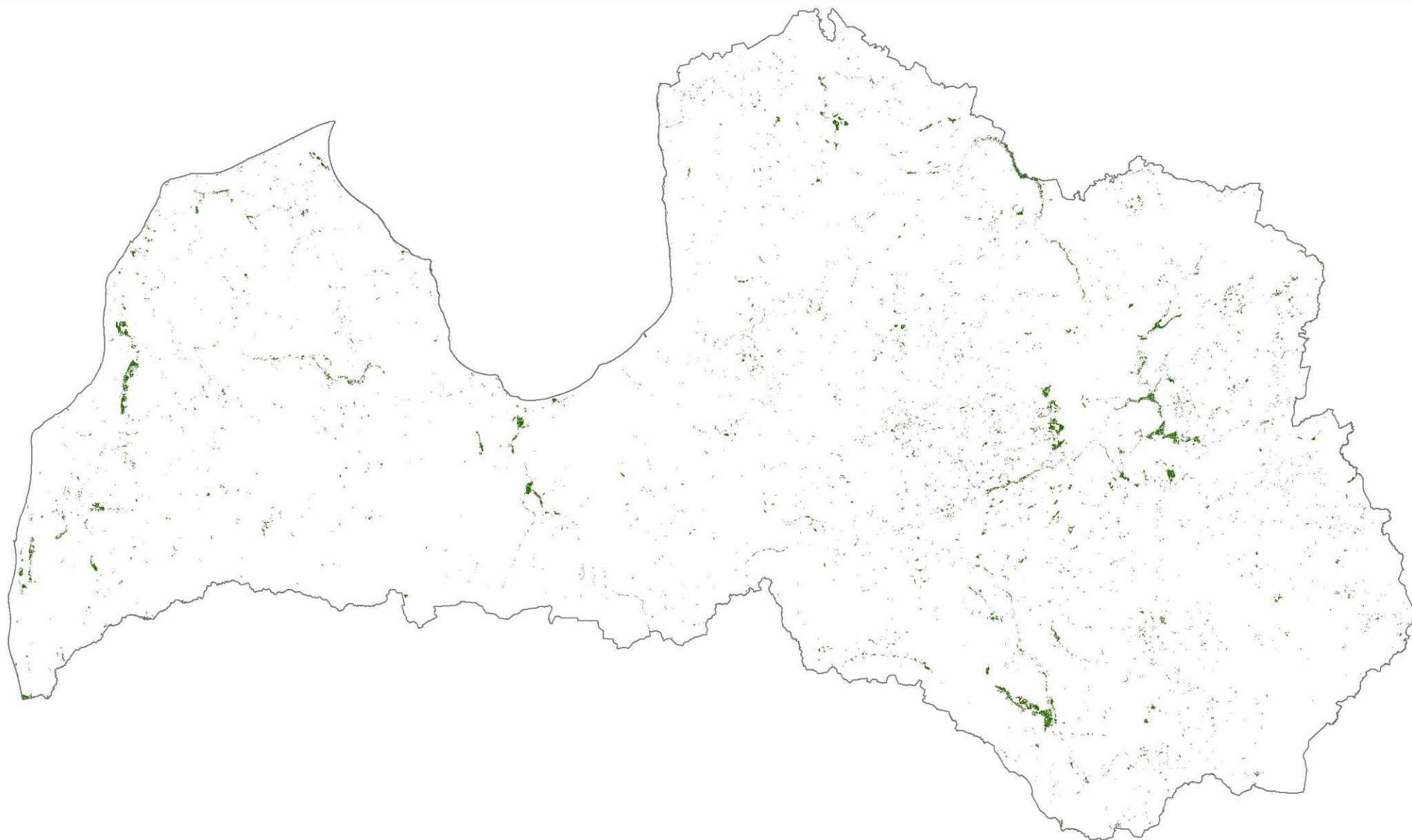
# Jaunu bioloģiski vērtīgo zālāju noteikšana 2005. -2009. gadā

- Iedzīvotāji tika aicināti pieteikt īpašumā esošos ilggadīgos zālājus, lai to noteiktu to atbilstību BVZ statusam
- 2005. gadā kopējā novērtējamā platība – 23 970 ha, BVZ konstatēti 34% no pieteiktajām platībām
- 2006. gadā kopējā novērtējamā platība – 13 601 ha, BVZ konstatēti 39% no pieteiktajām platībām
- 2007. gadā apsekoti vairāk nekā 4000 ha liela putniem nozīmīgo zālāju platība, nosakot to botānisko sastāvu, apsaimniekošanas veidu un apdraudošos faktorus
- 2009. gadā jaunu bioloģiski vērtīgo zālāju noteikšanu veica SIA “ENVIROTECH”, BVZ konstatēti 5145 ha lielā platībā

## 2013. gadā

- 2013. Jaunu bioloģiski vērtīgo zālāju noteikšanu un esošo putniem nozīmīgo zālāju inventarizāciju veica Latvijas Dabas fonds. Putnu vietas novērtētas 4142 ha lielā platībā, botānisko BVZ inventarizācija veikta 16 597 ha. 21% no visiem pieteiktajiem laukiem daļā lauka vai visā platībā konstatēti botāniskie BVZ.
- Lielākā daļā inventarizējamo platību, kas netika atzītas par BVZ konstatētas dažāda vecuma atmatas, ruderalizēti un pamesti zālāji, kultivēti zālāji, bet daļā platību – tīrumi.

# Atbalsttiesīgo BVZ izplatība 2013. gadā



# Kopējā BVZ platība valstī

- Šobrīd apzināto BVZ platība ir aptuveni 66 876 ha
- No tiem 19 300 aizņem putniem nozīmīgās vietas un par to botānisko kvalitāti trūkst ziņu
- Par botāniskiem BVZ līdz šim uzskatāma 47 581 ha liela platība



# Dabiskie zālāji mūsdienās

47 581 ha  
0.7 % no valsts  
teritorijas



salīdzinājumam:

ezeri - 1.5 % no Latvijas teritorijas

39 500 ha kailciršu 2010.gadā (0.6 %)

30 400 ha – Rīgas administratīvā teritorija



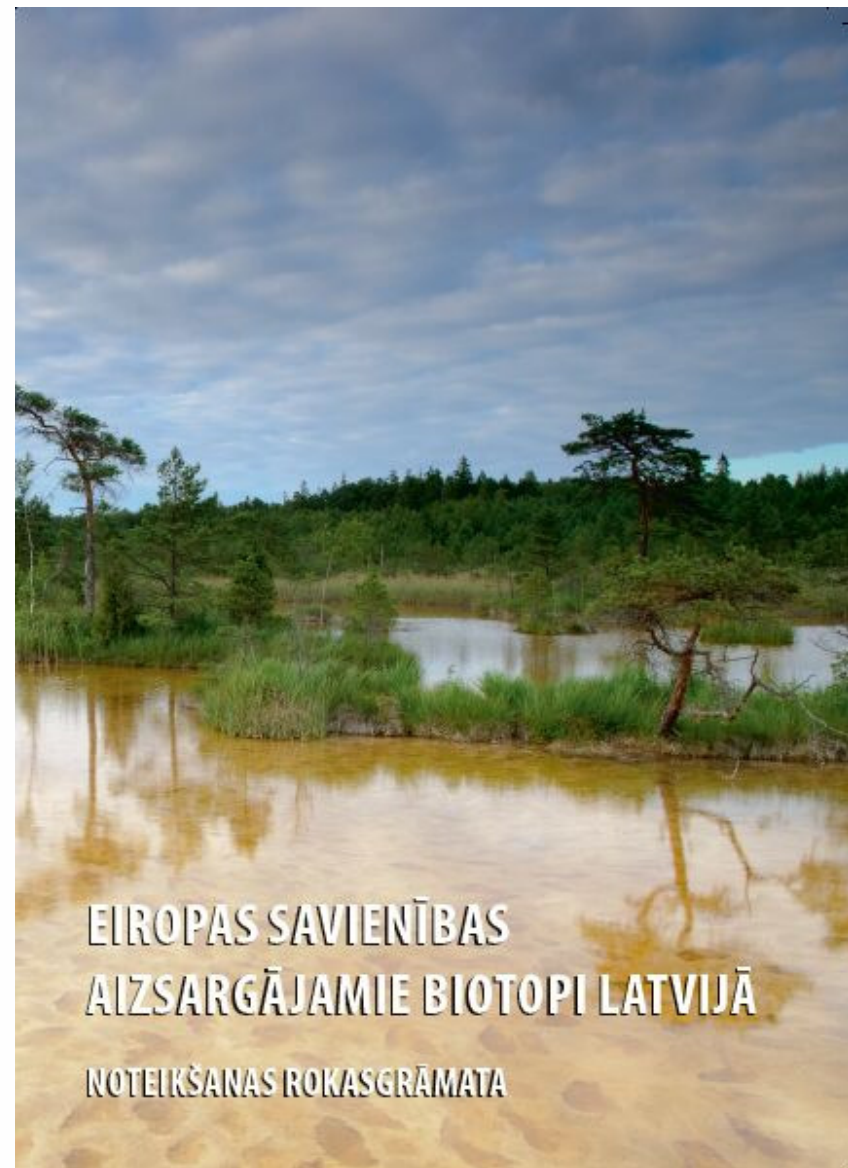
No S. Rūsiņas prezentācijas “Īpaši aizsargājamo zālāju stāvoklis”

# Latvijas Valsts agrārās ekonomikas institūta pētījums “Lauku attīstības programmas (LAP) 2007-2013 Agrovīdes apakšpasākuma ”Bioloģiskās daudzveidības uzturēšana zālajos” novērtējums”

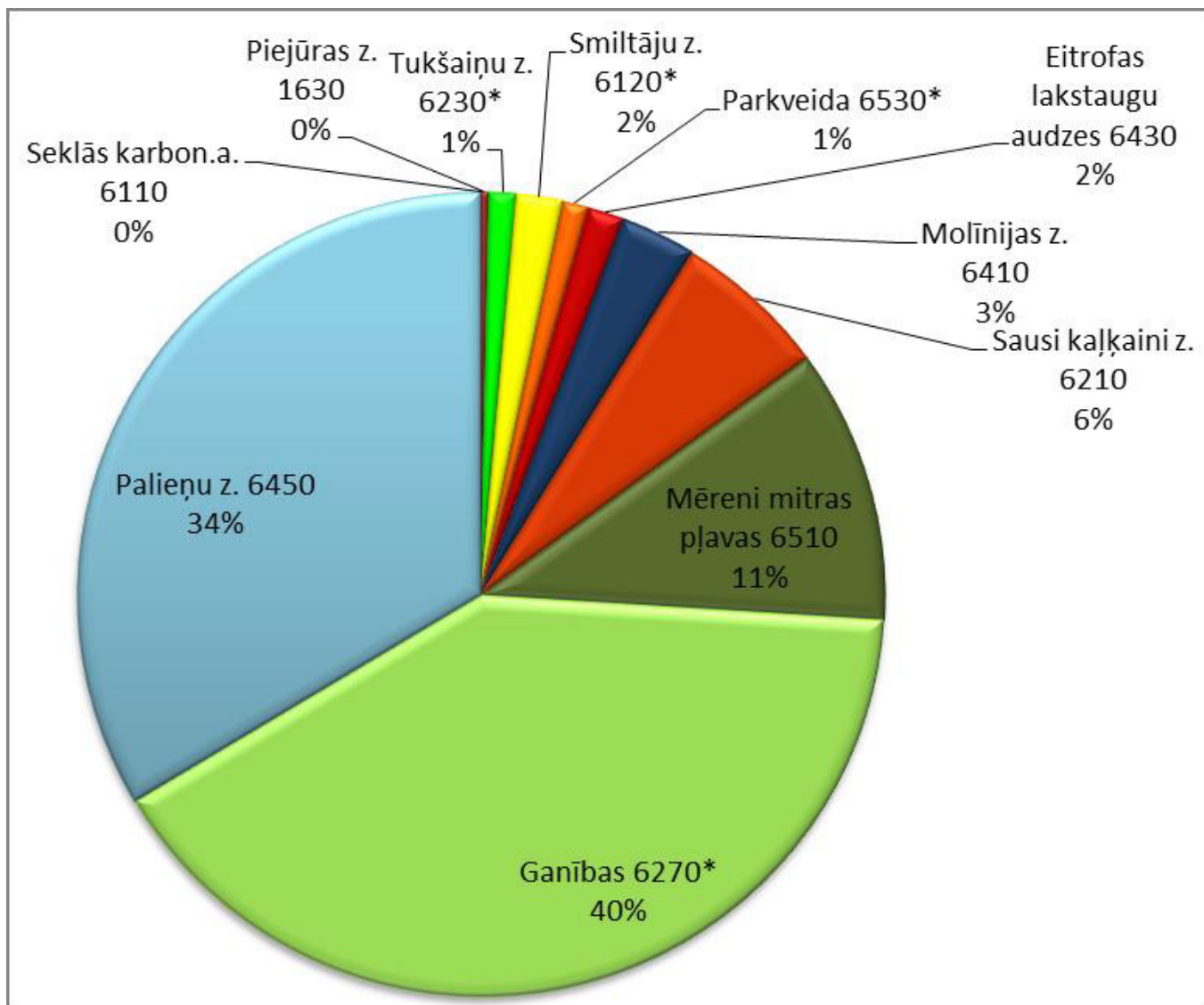
- Izvērtēta BDUZ pasākuma ietvaros apsaimniekoto botānisko BVZ botāniskā kvalitāte Natura 2000 tīklā un ārpus tā, kopumā novērtēti 6% no BDUZ atbalstītajām platībām
- Galvenie secinājumi:
  - BDUZ maksājumus saņem 52% no kopējās BVZ platības valstī;
  - 24% no apsaimniekotajiem BVZ neatbilst BVZ kritērijiem (no tiem 20% aizņēma atmatas un agrāk kultivētie zālāji);
  - Augsta botāniskā daudzveidība ir vien 15% no BDUZ pasākumā apsaimniekotās teritorijas, kā galvenie iemesli, kas veicinājuši botāniskās kvalitātes pasliktināšanos ir vēlā pļauja, smalcināšana, kā arī nediferenciētais maksājums
- Izstrādāti ieteikumi BDUZ pasākumu uzlabošanai  
([http://www.lvaei.lv/upload/Biolo%C4%A3iskas\\_daudzveidibas\\_uzturesana\\_zalajos\\_petijums\\_2013..pdf](http://www.lvaei.lv/upload/Biolo%C4%A3iskas_daudzveidibas_uzturesana_zalajos_petijums_2013..pdf))

# BVZ – ES zālāju biotopi

- Kopš 2009. gada zālāju biotopu klasificēšana tiek balstīta uz ES Biotopu Direktīvas I pielikuma biotopu klasifikāciju. Latvijā 11 ES zālāju biotopu veidi.



# Biotoņu platību sadalījums



•No LVAEI pētījuma

([http://www.lvaei.lv/upload/Biolo%C4%A3iskas\\_daudzveidibas\\_uzturesana\\_zalajos\\_petijums\\_2013..pdf](http://www.lvaei.lv/upload/Biolo%C4%A3iskas_daudzveidibas_uzturesana_zalajos_petijums_2013..pdf))

## ES zālāju biotopu aizsardzības stāvoklis Latvijā uz 2012.gadu (pēc Anon. 2013c)

FV (zaļā krāsā) – labvēlīgs aizsardzības stāvoklis

U1- (oranžā krāsā) – vidējs aizsardzības stāvoklis ar tendenci pasliktināties

U2- (sarkanā krāsā) – neapmierinošs (slikts) aizsardzības stāvoklis ar tendenci pasliktināties

⊕XX (pelēkā prāsā) – nav zināms

ES zālāju biotopa nosaukums	ES zālāju biotopa kods	Aizsardzības stāvokļa vērtējuma parametri				
		Areāls Latvijā	Biotopa platība areālā	Struktūras un funkcijas	Nāktones perspektīva	Kopējais aizsardzības stāvokļa novērtējums
Piejūras zālāji	1630	FV	U2-	U2-	U2-	U2-
Lakstaugu pioniersabiedrības seklās kaļķainās augsnēs	6110	FV	U1-	U1-	U1-	U1-
Smiltāju zālāji	6120	FV	U2-	U2-	U2-	U2-
Sausi zālāji kaļķainās augsnēs	6210	FV	U2-	U2-	U2-	U2-
Vilkakūlas (tukšaiņu) zālāji	6230	FV	U2-	U2-	U2-	U2-
Sugām bagātas ganības un ganītas pļavas	6270	FV	U1-	U2-	U1-	U2-
Mitri zālāji periodiski izžūstošās augsnēs	6410	FV	U2-	U2-	U2-	U2-
Eitrofas augsto lakstaugu audzes	6430	FV	FV	FV	FV	FV
Palieņu zālāji	6450	FV	U1-	U2-	U2-	U2-
Mēreni mitras pļavas	6510	FV	U1-	U2-	U2-	U2-
Parkveida pļavas un ganības	6530	XX	U2-	U2-	U2-	U2-

• ([http://cdr.eionet.europa.eu/Converters/run\\_conversion?file=lv/eu/art17/envuc1kdw/LV\\_habitats\\_reports-131018-113238.xml&conv=350&source=remote#6230](http://cdr.eionet.europa.eu/Converters/run_conversion?file=lv/eu/art17/envuc1kdw/LV_habitats_reports-131018-113238.xml&conv=350&source=remote#6230))

# BVZ nākotne

- Nepieciešams veikt izmaiņas LAP nosacījumos par BDUZ apsaimniekošanu atceļot vēlo pļauju un nepieļaujot nopļautā materiāla atstāšanu uz lauka
- BVZ diferenciacijas ieviešana – atbalsta apjomu nosaka pēc apsaimniekošanas grūtības pakāpes
- Nepieciešams veikt šobrīd noteikto BVZ platību pārinventarizāciju

nepietiekama ar tendenci pasliktināties

# Nākotnes perspektīva

ES zālāju biotopa nosaukums	ES zālāju biotopa kods	Aizsardzības stāvokļa vērtējuma parametri				Kopējais aizsardzības stāvokļa novērtējums
		Areāls Latvijā	Biotopa platība areālā	Struktūras un funkcijas	Nākotnes perspektīva	
Sugām bagātas ganības un ganītas pļavas	6270	FV	U1-	U2-	U2-	



No S. Rūsiņas prezentācijas “Īpaši aizsargājamo zālāju stāvoklis”



*Paldies!*